

## Zweistraßige SBR-Kläranlage der Gemeinde **BELOSLAV** (Bulgarien)



Ansicht der zweistraßigen SBR-Kläranlage der Gemeinde BELOSLAV

- Anschlusswert: 11.990 Einwohnerwerte (EW)
- Kanalsystem: Mischsystem
- Verfahrensziel:
 

BSB <sub>5</sub>	<	25,0 mg/l
CSB	<	125,0 mg/l
TSS	<	35,0 mg/l
N <sub>ges</sub>	<	15,0 mg/l
- Abwasservor-: ein Stufenrechen,  
behandlung: ein belüfteter Rundsandfang,  
Verteilerrinne mit 2 Plattenschiebern,
- Belüftungs-: HyperClassic- Rühr- und Begasungs-  
technik: system (2 Stück pro Reaktor),  
3 Drehkolbengebläse zur Erzeugung  
der Druckluft,  
Sauerstoffsonden zur Regelung des  
Luftetrags,
- Schlamm-: Speicherung und  
behandlung: Eindickung des Schlamm
- Inbetriebnahme: Juli 2007
- Abwassermenge: 2.640 m<sup>3</sup>/d (Trockenwetter)
- Betriebsergebnisse:
 

BSB <sub>5</sub>	<	5,0 mg/l
CSB	<	50,0 mg/l
N <sub>ges</sub>	<	10,0 mg/l
- Verfahrensk-: schwachlastige Belebtschlammanlage  
zept der als 2-straßige SBR-Kläranlage,  
biologischen einschließlic Nitrifikation,  
Anlagenstufe: Denitrifikation und simultaner  
Stabilisierung des  
Überschussschlamm,
- Steuerungs-: vollautomatischer Steuerung mit  
zept: Fernwartung
- Schlamm-: Landwirtschaftliche Anwendung  
verwertung: des Überschussschlamm als  
organischer Flüssigdünger





Blick von der Zufahrtsstraße auf die beiden SB-Reaktoren



Automatisch gesteuerter Zulaufschieber für Reaktor 2



Bedienbrücke mit Antrieben für die Rührwerke



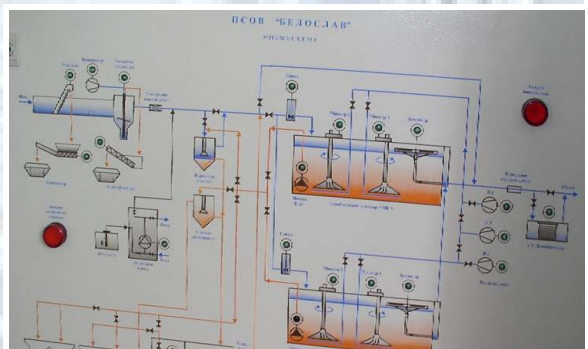
Rührwerkskörper mit darunterliegendem Begasungsring



Detailansicht eines Rühr- und Begasungssystems



Klarwasserdekanter mit Elektro-Seilwinde



Teilansicht des Steuerschranks