



# Einsatz von BSK<sup>®</sup>-Oberflächenbelüftern

## AUSZUG AUS DER REFERENZLISTE

Projekt-Kennwort	Einbauland	Anzahl	Turbinen-Ø [mm]
<b>2024</b>			
Ayrau	Kasachstan	9 Stück	1.250
<b>2023</b>			
Ambrières-les-Vallées	Frankreich	3 Stück	1.750
Rudka	Polen	1 Stück	1.600
Zwijndrecht	Belgien	1 Stück	2.000
<b>2022</b>			
Zwijndrecht	Belgien	1 Stück	2.000
Blagoweschtschensk	Russland	2 Stück	2.500
Ancenis	Frankreich	1 Stück	1.400
<b>2021</b>			
Seoul 10	Südkorea	1 Stück	1.250
Tay Ninh	Vietnam	3 Stück	2.250
Zwijndrecht	Belgien	2 Stück	2.000
<b>2020</b>			
Brasovsye syry	Russland	2 Stück	1.750
Eco-Niva Novosibirsk	Russland	6 Stück	2.500
Efko	Russland	2 Stück	2.500
Haer	Südkorea	1 Stück	900
Kaliningrad	Russland	1 Stück	1.750
Söke	Türkei	6 Stück	2.500





Projekt-Kennwort	Einbauland	Anzahl	Turbinen-Ø [mm]
<b>2019</b>			
Bashkortosan	Russland	2 Stück	1.250
		2 Stück	1.600
Schlachthof	Russland	2 Stück	2.500
Sevsk City	Russland	2 Stück	2.000
Ulyanovsk I	Russland	2 Stück	1.250
Ulyanovsk II	Russland	2 Stück	1.600
Yashkino	Russland	2 Stück	2.250
<b>2018</b>			
Chabacano	Mexiko	1 Stück	900
Eisenhüttenstadt	Deutschland	8 Stück	1.600
Hardegg	Österreich	1 Stück	1.100
Hamburger	Ungarn	2 Stück	2.250
		4 Stück	2.000
JS-Projekt	Südkorea	1 Stück	1.250
Lauzach	Frankreich	1 Stück	2.000
Leningrad	Russland	3 Stück	2.000
Belgorod	Russland	1 Stück	2.500
Paskov	Tschechien	2 Stück	2.500
		1 Stück	2.000
Ruza-Industrial Zone	Russland	6 Stück	2.250
Seoul 09	Südkorea	1 Stück	1.400
Svetogorsk	Russland	1 Stück	2.500
Toluca	Mexiko	2 Stück	1.600





Projekt-Kennwort	Einbauland	Anzahl	Turbinen-Ø [mm]
<b>2017</b>			
Cherkizovo	Russland	2 Stück	2.000
Dunafin	Ungarn	4 Stück	1.600
		2 Stück	2.000
Haute Marne	Frankreich	2 Stück	1.250
HYY STP	Südkorea	2 Stück	1.250
Jiangsu 03	China	2 Stück	2.000
Leningrad- Gathina	Russland	4 Stück	2.000
Paskov 02	Tschechien	1 Stück	2.500
		6 Stück	1.750
Pinguin 02	Frankreich	1 Stück	2.250
Pleissing	Österreich	1 Stück	1.600
Sill	Frankreich	2 Stück	1.750
Westheim	Deutschland	2 Stück	1.250
<b>2016</b>			
Al Kharj Road	KSA	24 Stück	2.800
Dunacell	Ungarn	8 Stück	2.000
		1 Stück	1.400
Pinguin Comines	Frankreich	2 Stück	2.250
Seoul 03	Südkorea	2 Stück	1.400
<b>2015</b>			
Amazar	Russland	2 Stück	1.250
Ancenis	Frankreich	1 Stück	1.400
Lemgo	Deutschland	1 Stück	1.600
Zwijndrecht	Belgien	1 Stück	2.000



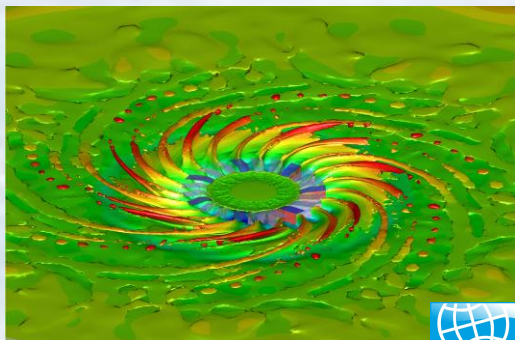


Projekt-Kennwort	Einbauland	Anzahl	Turbinen-Ø [mm]
<b>2014</b>			
Chapingo	Mexiko	3 Stück	1.750
Grodek	Polen	1 Stück	1.600
Kamenskaya I	Russland	6 Stück	1.250
Kamenskaya II	Russland	6 Stück	2.500
<b>2013</b>			
Paskov	Tschechien	1 Stück	2.500
Seoul 02	Südkorea	1 Stück	2.000
Shahriar	Indonesien	1 Stück	900
Zheleznodorozhny	Russland	8 Stück	2.500
Zuckerfabrik	Rumänien	4 Stück	1.400
		2 Stück	2.500
<b>2012</b>			
Huedin	Rumänien	2 Stück	1.100
		1 Stück	1.250
Ipal-Spk	Indonesien	4 Stück	1.250
Körkwitz	Deutschland	4 Stück	2.250
Nestlé Indonesia Ext.	Indonesien	2 Stück	1.600
Saica El Burgo	Spanien	4 Stück	1.600
Süpplingenburg	Deutschland	3 Stück	1.600
<b>2011</b>			
Bielsk 02	Polen	5 Stück	1.600
Czyzew 02	Polen	2 Stück	1.750
KIIC	Indonesien	2 Stück	2.250
Manchester	Großbritannien	4 Stück	2.000
		2 Stück	2.250
Morelos	Mexiko	1 Stück	1.600
Nowinka	Polen	1 Stück	1.250
Przerosl	Polen	1 Stück	900
Zwjindrecht	Belgien	2 Stück	2.000





Projekt-Kennwort	Einbauland	Anzahl	Turbinen-Ø [mm]
<b>2010</b>			
Istanbul	Türkei	16 Stück	2.000
Puchaczowie	Polen	1 Stück	1.600
Roscon	Russland	2 Stück	2.000
Sharjah	Dubai	18 Stück	2.500
<b>2009</b>			
Bocwinka	Polen	1 Stück	900
Czyzew	Polen	2 Stück	1.750
Laszczow	Polen	1 Stück	1.750
Przytuly	Polen	1 Stück	1.750
Zwijndrecht	Belgien	1 Stück	2.000
<b>2008</b>			
Czerwony Bor	Polen	1 Stück	1.600
GA Korea	Südkorea	2 Stück	1.250
Juchnowiec	Polen	1 Stück	1.600
Pisanica	Polen	3 Stück	900
Wittlage	Deutschland	3 Stück	1.750
Zwijndrecht	Belgien	2 Stück	2.000
<b>2007</b>			
Niedzica	Polen	3 Stück	1.600
Nestlé Indonesia	Indonesien	3 Stück	1.600
Pleißing	Österreich	2 Stück	1.600
Seoul 06	Südkorea	2 Stück	900
STP Dahra	Libyen	1 Stück	1.250
STP Waha	Libyen	1 Stück	1.600
<b>2006</b>			
Colombia 01	Portugal	2 Stück	2.000
Dongguan	China	1 Stück	1.250
Metito 02	Saudi Arabien	2 Stück	2.000
Mozyr	Weißrussland	2 Stück	1.250
Sokolka	Polen	1 Stück	1.750
Zytkiejmy	Polen	2 Stück	900





Projekt-Kennwort	Einbauland	Anzahl	Turbinen-Ø [mm]
<b>2005</b>			
Dabrowa	Polen	2 Stück	2.000
Helsinki Papierfabrik	Finnland	12 Stück	2.500
Mikolajki 1	Polen	3 Stück	2.000
Mikolajki 2	Polen	3 Stück	1.600
Ryzki	Polen	1 Stück	1.250
San Agustin	Mexiko	1 Stück	1.250
		1 Stück	2.000
Sobkow	Polen	1 Stück	1.600
Stoczek Lukowski	Polen	2 Stück	1.600
Veda Pack	Russland	1 Stück	1.250
Zlota	Polen	1 Stück	1.250
<b>2004</b>			
Carrig on Bannow	Irland	1 Stück	1.250
Konstancin	Polen	1 Stück	1.600
Lubin	Polen	1 Stück	900
Necaxa	Mexiko	2 Stück	2.500
San Cristobal	Mexiko	1 Stück	1.250
Zuckerfabrik	Ungarn	4 Stück	2.500
<b>2003</b>			
Blizanow	Polen	2 Stück	1.750
Budzisko	Polen	1 Stück	900
Jablonka	Polen	2 Stück	900
Kamien	Polen	1 Stück	1.600
Krypno	Polen	1 Stück	1.600
Mallersbach	Österreich	2 Stück	1.250
Narew	Polen	1 Stück	1.750
Nowy Dwor	Polen	1 Stück	1.250
Orla	Polen	1 Stück	900



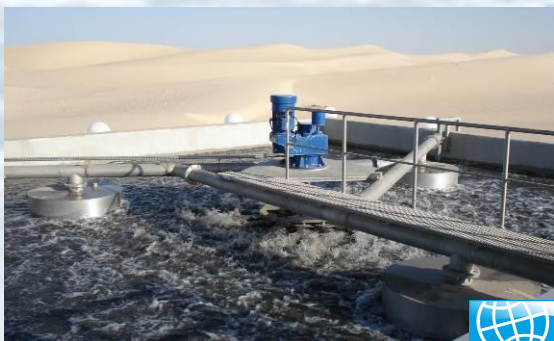


**2002**

Baikal	Russland	6 Stück	2.500
Dubeninki	Polen	1 Stück	900
Dubicze Cerkiewne	Polen	1 Stück	900
FMC	Mexiko	1 Stück	2.000
Garbas	Polen	1 Stück	900
Gizycko	Polen	6 Stück	1.250
		6 Stück	1.600
Jababeka II	Indonesien	1 Stück	2.000
Kaminsk	Polen	2 Stück	1.600
Miedzybrodzie	Polen	1 Stück	1.250
Narewka	Polen	1 Stück	1.600
Omsk I	Russland	2 Stück	2.000
Roehrenreith	Österreich	2 Stück	1.250
Wasosz	Polen	1 Stück	1.250
Wizna	Polen	1 Stück	1.600
Zudar	Deutschland	1 Stück	1.250

**2001**

Bachorza	Polen	3 Stück	1.250
Bielsk	Polen	6 Stück	2.000
Fajslawice	Polen	1 Stück	1.600
Gaski	Polen	1 Stück	900
Gilsa	Mexiko	1 Stück	2.000
Hajnowka	Polen	1 Stück	1.250
Jababeka	Indonesien	1 Stück	1.600
Jozefow	Polen	3 Stück	900
Lenex	Polen	3 Stück	900
Nowa Luka	Polen	1 Stück	1.250





Projekt-Kennwort	Einbauland	Anzahl	Turbinen-Ø [mm]
<b>2000</b>			
Bialystok	Polen	1 Stück	900
Gestratz	Deutschland	2 Stück	1.250
Guilloteau	Frankreich	2 Stück	2.000
Hardegg	Österreich	1 Stück	1.000
Hruszniew	Polen	1 Stück	900
Lega	Polen	1 Stück	900
Mining	Österreich	2 Stück	1.250
Olownik	Polen	1 Stück	900
Panca Jasa	Indonesien	2 Stück	900
Pistorf	Österreich	1 Stück	900
Playacar	Mexiko	1 Stück	2.500
Przerosl	Polen	1 Stück	900
Szudzialowo	Polen	1 Stück	900
<b>1999</b>			
ARA Krzyz	Österreich	2 Stück	2.500
Dobrozyniowce	Österreich	1 Stück	900
IHR Graz	Österreich	2 Stück	2.500
Lapy	Polen	6 Stück	2.000
Solina	Österreich	1 Stück	900



**Biogest International GmbH**

Berthold-Haupt-Str. 37

D - 01257 Dresden

Fon: +49 (0) 351 3 16 86 -0

Fax: +49 (0) 351 3 16 86 -86

E-Mail: [info@biogest-international.de](mailto:info@biogest-international.de)

Internet: [www.biogest-international.de](http://www.biogest-international.de)